

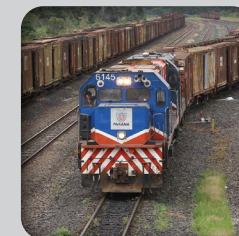
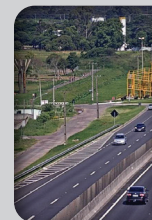


OESTE EM DESENVOLVIMENTO

PROGRAMA DE DESENVOLVIMENTO ECONÔMICO SUSTENTÁVEL DO TERRITÓRIO OESTE DO PARANÁ

DIRECIONAMENTO ESTRATÉGICO 2024

Construindo nosso futuro agora





OESTE EM DESENVOLVIMENTO

Programa de Desenvolvimento Econômico do Território
Oeste do Paraná
PRESIDENTE DO CONSELHO ADMINISTRATIVO
Rainer Zielasko

MESA DIRETORA

Rainer Zielasko - Presidente
Elias Zydek - Primeiro Vice-Presidente
Alci Rotta Junior - Segundo Vice-Presidente

CONSELHO FISCAL

Carlos Antonio Reis
Leoveraldo Curtareli de Oliveira
Alceu Dalbosco

CONSELHO DOS EX-DIRIGENTES

Mario Cesar Costenaro
Marcel Micheletto
Danilo Vendruscolo
Elias Zydek
Rainer Zielaslo

DIRETORIA EXECUTIVA

Lara Beatrice Biezus

SECRETARIA EXECUTIVA

Juliana Buchs

ASSESSORIA DE COMUNICAÇÃO

Edna Nunes

COOPERAÇÃO TÉCNICA

SEBRAE - PR | Regional Oeste
Augusto Cesar Stein - Gerente Regional
Elisangela Rosa - Consultora

CONSULTORIA ESPECIALIZADA

Henry Troglio | Rede Mentoria

CONTATOS E INFORMAÇÕES OESTE EM DESENVOLVIMENTO

(45) 99976-2264
diretoriaexecutiva@oesteemdesenvolvimento.com.br

(45) 99972-4403
secretaria@oesteemdesenvolvimento.com.br

(45) 99935-3486
comunicacao@oesteemdesenvolvimento.com.br

www.oestedesenvolvimento.com.br

© 2021 - OESTE EM DESENVOLVIMENTO - Programa de
Desenvolvimento Econômico do Território Oeste
do Paraná.

Todos os direitos reservados. A reprodução não autorizada
desta publicação, no todo ou em parte, constitui violação
dos direitos autorais (Lei nº 9.610/98).

4 **SOMOS O OESTE EM DESENVOLVIMENTO**

Mensagem da Mesa Diretora	5
Estratégia em Ação	8

15 **COMO NOS POSICIONAMOS**

Posicionamento Estratégico	16
Proposta de Valor	17

27 **MAPA ESTRATÉGICO**

Estrutura do Mapa Estratégico 2024	28
Mapa Estratégico 2024	29

9 **SEM PERDER O DNA**

Sinergia de Instituições	10
Desafios Compartilhados	11

18 **ESCOLHAS ESTRATÉGICAS**

Desenvolvimento Endógeno	19
Ações Prioritárias	20
CT Ambiente dos Pequenos Negócios	21
CT Educação	22
CT Energias e Sustentabilidade	23
CT Infraestrutura e Logística	24
CT Inovação e Conectividade SRI	25
CT Sanidade Agropecuária	26

30 **NOSSOS AGRADECIMENTOS**

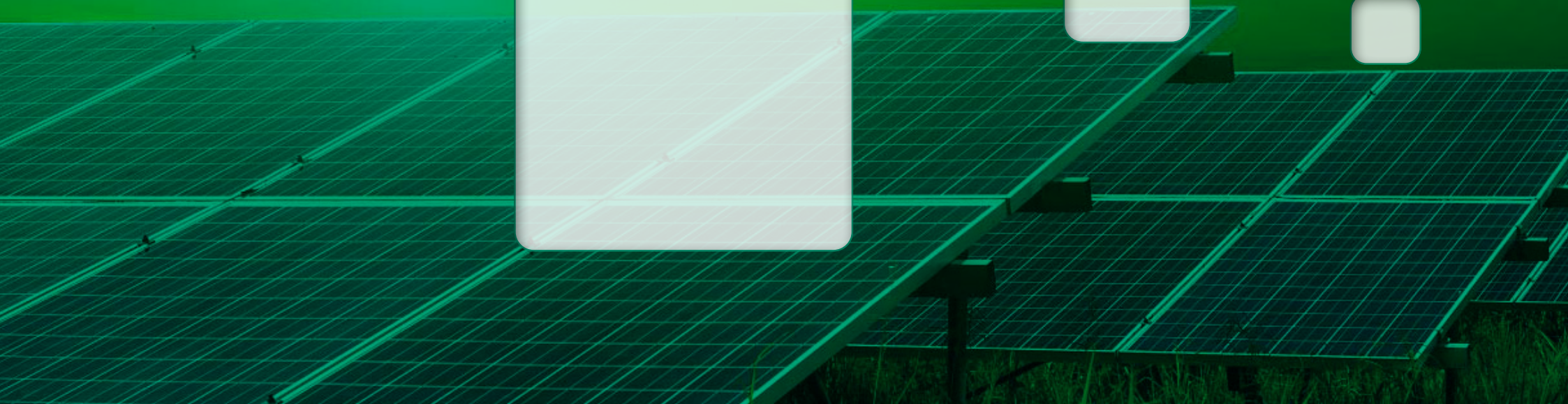
Gratidão	31
----------	----

12 **SENSO DE PROPÓSITO**

Nossos Propósitos	13
Nossos Valores e Princípios	14



SOMOS O OESTE
EM DESENVOLVIMENTO



Mensagem da Mesa Diretora



Rainer Zielasko
Presidente

Experiências pelo mundo mostram que uma região organizada evolui de forma muito mais célere e ordenada. No Oeste não é diferente. O grande legado do Programa Oeste em Desenvolvimento (POD) foi transformar um conjunto de cidades em um território com identidade, representatividade e crescimento econômico e social ordenado.

A missão é sincronizar forças e ordenar ações conjuntas que otimize o potencial da Região Oeste e que faça deste território uma referência na inovação, produção e conhecimento. Outro ponto importante é a reação do território diante de um cenário de crise. Quando existe um diagnóstico e um planejamento a retomada é muito mais dinâmica.

A ação de um programa como o POD muda inclusive o direcionamento das políticas públicas, pois conseguimos sinalizar necessidades reais e investimentos mais assertivos.

O POD nasceu e segue trilhando o caminho das conexões que possam protagonizar dentro da governança territorial um ambiente propício ao desenvolvimento dinâmico e sustentável.

“ Quando existe um diagnóstico e um planejamento a retomada é muito mais dinâmica. ”



Mensagem da Mesa Diretora



Elias Zydek
1º Vice-Presidente

A atuação do Programa Oeste em Desenvolvimento (POD) na promoção do desenvolvimento econômico regional, através da sinergia entre instituições e integração de iniciativas e projetos requer a boa governança e um sistema de gestão adequado aos desafios do território.

O direcionamento estratégico do POD é a ferramenta utilizada pela gestão para alcançar os objetivos estabelecidos para a Região Oeste. Com a visão de médio e longo prazo, missão definida, objetivos traçados e projetos priorizado, anualmente atualizamos as ações que serão implementadas.

Neste momento o POD conclui e apresenta o direcionamento estratégico no horizonte de médio prazo. Desta forma todas as entidades atuaram coesas e determinadas na conquista dos objetivos.

“ O direcionamento estratégico do POD é a ferramenta utilizada pela gestão para alcançar os objetivos estabelecidos para a Região Oeste. ”



Mensagem da Mesa Diretora



Alci Rotta Junior
2º Vice-Presidente

O Programa Oeste em Desenvolvimento (POD), apesar da tenra idade, já se consolida como voz uníssona dos anseios e bandeira do setor produtivo do Oeste do Paraná. Juntamente com outras entidades locais e regionais, poder público e privado, o POD vem tratando de assuntos estratégicos com a performance que a região merece.

Pautada no diálogo e sempre se baseando em questões técnicas, conseguimos avançar em muito assuntos fundamentais para o desenvolvimento sustentável de nosso território.

Podemos dizer, sem receio de engano, que temos um representante efetivamente preocupado com a competitividade de nossas empresas e com o futuro das próximas gerações.

“ Juntamente com outras entidades locais e regionais, poder público e privado, o POD vem tratando de assuntos estratégicos com a performance que a região merece. ”



Estratégia em Ação

O Direcionamento Estratégico do Programa Oeste em Desenvolvimento - POD é o nosso instrumento para comunicar e acionar as estratégias de uma forma simples, descrevendo os principais objetivos para cumprir a nossa Missão e realizar a nossa Visão, sob três diferentes perspectivas:

Alavancadores



Estratégia de sustentação vinculada às questões críticas de governança territorial, de estímulo ao desenvolvimento participativo e organizado e à gestão colaborativa do POD, que viabilizam os objetivos apresentados nas perspectivas Prioridades Estratégicas e Foco de atuação.

Prioridades Estratégicas



Estratégia de formulação e implementação de ações prioritárias, vinculadas aos objetivos estratégicos das Câmaras Técnicas do POD.

Foco de Atuação



Estratégia de otimização da atuação, vinculada à ambiência competitiva, às questões políticas e institucionais e à atuação em rede na tomada de decisões para o desenvolvimento regional.

O Direcionamento Estratégico é produto de um processo de construção participativa e integrada, orientado pelas nossas áreas executivas e técnicas e se constitui num instrumento direcionador dos nossos esforços, com diretrizes claras e objetivos a serem atingidos em prol dos nossos propósitos. É um documento em constante revisão e atualização, porque somos uma organização ativa e dinâmica, que reage rapidamente às mudanças regionais e globais.

Nosso sucesso exige que a estratégia seja traduzida em termos operacionais e se transforme em tarefa de todos, por isso, é necessário que cada um de nós, participantes do POD, compreendamos a maneira como podemos influenciar a sua implementação bem-sucedida, o que depende da realização diária de cada um de nós e do conhecimento de como nossas atividades contribuem para os resultados como um todo.

Portanto, é fundamental para nós, Programa Oeste em Desenvolvimento, convergirmos as energias e talentos das nossas pessoas para os objetivos estratégicos da organização, que agora resultam neste relatório consolidado do Direcionamento Estratégico, para garantir a sua plena implementação.



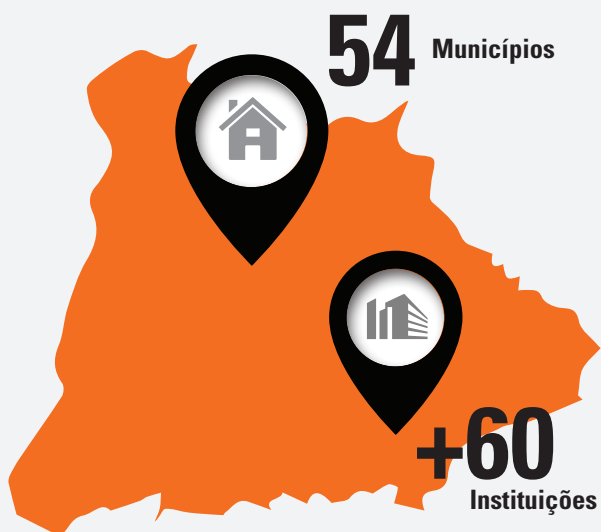
SEM PERDER O DNA



Sinergia de Instituições

Desde o início em 2014 somos um modelo multi-stakeholder de governança territorial regional, composto por mais de **60 instituições públicas e privadas** multissetoriais oriundas dos **54 municípios** participantes das nossas ações, dos quais 47 compõem a **Coordenadoria das Associações Comerciais e Industriais do Oeste do Paraná (CACIOPAR)** e 52 fazem parte da **Associação dos Municípios do Oeste do Paraná (AMOP)**.

Sem perder a nossa essência, evoluímos na estrutura e lógica de atuação e, atualmente, nosso sistema de governança é amparado por estatuto interno e administrado por: Assembleia Geral, Conselho Administrativo (CONSAD) e Conselho Fiscal e Conselho de Ex-Dirigentes. O (CONSAD) elege uma Mesa Diretora, bem como uma equipe executiva – Diretoria Executiva, Secretaria e Assessoria de Imprensa - responsável por coordenar, operacionalizar e monitorar as ações do POD, suas Câmaras Técnicas (CT) e Grupos de Trabalho.



Por meio da sinergia das instituições e integração de iniciativas, projetos e ações, trabalhamos para gerar valor sustentado para o território e os nossos públicos de relacionamento, ao mesmo tempo em que nos mantemos fiel ao nosso propósito, valores e princípios na promoção do desenvolvimento econômico do Oeste do Paraná.

2021



Estrutura de Governança

Associação formal (CNPJ)



Atividades Operacionais

Executadas por uma Diretoria Executiva + Parceiros



Foco na Atuação

Câmaras Técnicas ou Grupos de Trabalho dos Eixos Estruturantes

2013



Estrutura de Governança

Fórum > Coordenação > Secretaria Executiva



Atividades Operacionais

Executadas por uma Secretaria Executiva



Foco na Atuação

Câmaras Técnicas das Cadeias Produtivas



Desafios Compartilhados

Os integrantes do nosso sistema de Governança, e demais participantes do processo de planejamento, discutiram sobre o que é necessário fazer (Fatores Críticos de Sucesso) para realizar os objetivos estratégicos do POD e estabeleceram as seguintes premissas fundamentais, traduzidas em desafios:



SENSO DE PROPÓSITO



Nossos Propósitos

Somos impulsionados por um forte senso de propósito que nos conecta às organizações e instituições que apoiam e fomentam nossas ações, para promover o desenvolvimento econômico sustentável do Oeste do Paraná, melhorando a vida e a competitividade do território.

Nossas declarações institucionais de Missão e Visão deixam claro os nossos propósitos primordiais, revelando o que temos de único e o que os stakeholders esperam do Programa Oeste em Desenvolvimento - POD no presente e futuro, determinando seu legado.

Somos motivados por nossos propósitos primordiais, relacionados com a causa que nos une, nossos valores fundamentais, crenças e princípios que definem e preservam o caráter perene do POD, ou seja, a identidade que deve permanecer consistente ao longo do tempo; o que defendemos e por que existimos.

NOSSA MISSÃO EM AÇÃO

Promover o desenvolvimento econômico sustentável da Região Oeste do Paraná, por meio do engajamento, cooperação e sinergia das pessoas e instituições públicas e privadas.



NOSSA VISÃO DE FUTURO

Consolidar o POD como uma referência na promoção do desenvolvimento econômico, sustentável e integrado da Região Oeste do Paraná.

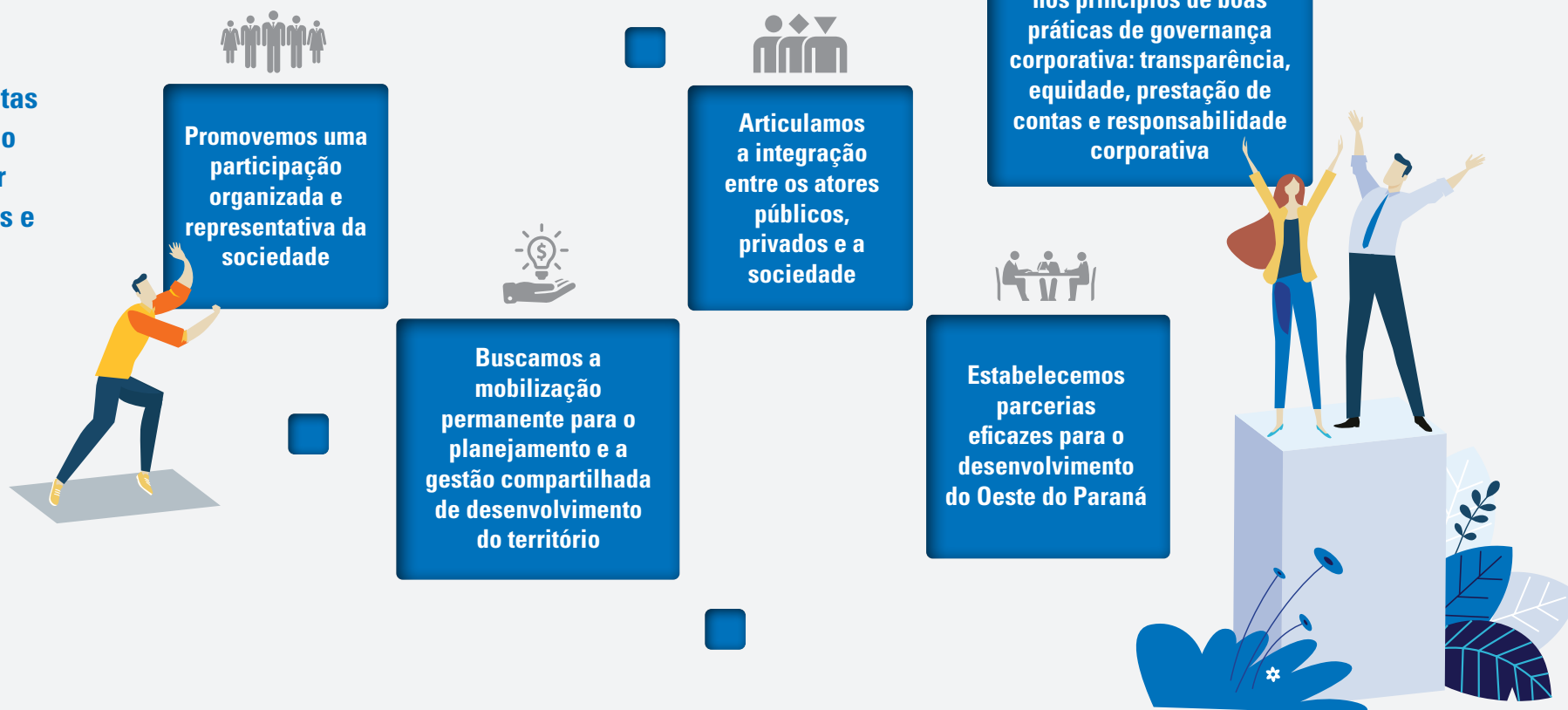


Nossos Valores e Princípios

Desenvolvemos um programa inteligente e inovador de governança regional, de sinergia entre as instituições públicas e privadas, e integração de iniciativas que melhoram a competitividade e o desenvolvimento econômico do nosso território, hoje e no futuro.

Como resultado desse trabalho, nossa sociedade nos retribui com uma ampla representatividade institucional, permitindo, assim, a sustentabilidade de todos os envolvidos e impactados.

Nossas condutas e trabalhos são orientados por nossos Valores e Princípios:



COMO NOS
POSICIONAMOS



Posicionamento Estratégico

Como organização Programa Oeste em Desenvolvimento - POD, pretendemos ser a alavanca crítica que desencadeia mudanças positivas, transformadoras e sustentáveis para todo o território Oeste do Paraná, em um contexto que requer um novo pensamento e visão para resolver os desafios regionais.

Nesse sentido, um posicionamento conceitual atualiza e traz elementos de longo prazo para a nossa orientação estratégica, expresso nos fundamentos dos nossos propósitos primordiais, para disseminar de forma mais intensa a nossa causa.

É, também, a nossa proposta de valor: forma pela qual pretendemos ser percebidos e nos distinguiremos, de maneira única, para os nossos stakeholders e sociedade, pelo valor gerado e maneira com que entregamos nossos propósitos.



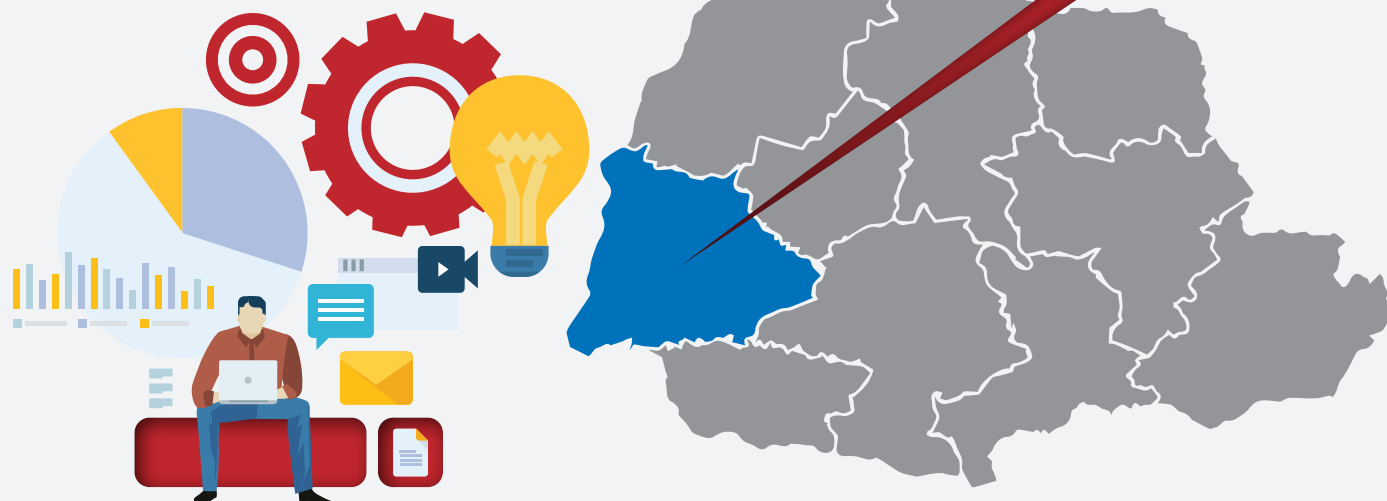
Organização referência em desenvolvimento econômico regional sustentável, sendo uma rede territorial integrada de articulação, mobilização e transformação.



Proposta de valor

O nosso sistema de governança atua com uma estrutura enxuta e estruturada para garantir a máxima participação e representação da sociedade e de seus interesses, a fim de fortalecer a nossa proposta de valor e posicionamento estratégico.

Com uma declaração firmemente plantada em nossos propósitos primordiais, definimos a nossa promessa de valor a ser entregue ao território e aos nossos públicos, de forma concisa, clara e transparente:



Rede integrada para o desenvolvimento econômico sustentável da Região Oeste do Paraná, com agilidade e grande capacidade de mobilização, para que as políticas e ações desenvolvidas obtenham resultados práticos e objetivos.



ESCOLHAS ESTRATÉGICAS



Desenvolvimento Endógeno

Somos guiados por escolhas estratégicas, impulsionados por nossas pessoas e motivados por nosso principal **objetivo: promover o desenvolvimento econômico do território Oeste do Paraná, por meio da sinergia das instituições e integração de iniciativas, projetos e ações.**

Nossa abordagem fortalece os Eixos Estruturantes da economia regional, que são transversais às cadeias produtivas com maior capacidade para trazer recursos externos para o território, gerando mais empregos e renda.

A partir de uma estrutura de Governança Regional representativa e com legitimidade, estabelecemos uma estratégia de desenvolvimento endógeno utilizando os recursos do próprio território, de forma organizada e participativa para a tomada de decisões, que está baseada em **3 pilares:**

1 Utilizar os recursos do próprio território

- Capital Social
- Ativos tecnológicos
- Ativos institucionais e políticos
- Potencial econômico da região

2 Promover a competitividade territorial

- Aumentar a renda primária
- Desenvolvimento de novas competências
- Respostas aos desafios da região
- Gerar oportunidades para as atividades multiplicativas

3 Fortalecer a identidade territorial

- Mobilização da sociedade
- Planejamento integrado e participativo
- Defesa dos interesses da região



Ações Prioritárias

Nosso principal foco de atuação está no incentivo e proposição de ações prioritárias, capazes de aumentar a competitividade do território. Para tanto, nossas Câmaras Técnicas (CT) - e seus Grupos de Trabalho (GT) - são compostas por representantes de instituições de apoio, ensino e pesquisa, produtores rurais, empresas, cooperativas e associações, prefeituras, secretarias e outros órgãos públicos das esferas federal, estadual e municipal, sindicatos, dentre outras e são responsáveis:



Pela identificação e aproveitamento das oportunidades e enfrentamento dos gargalos;

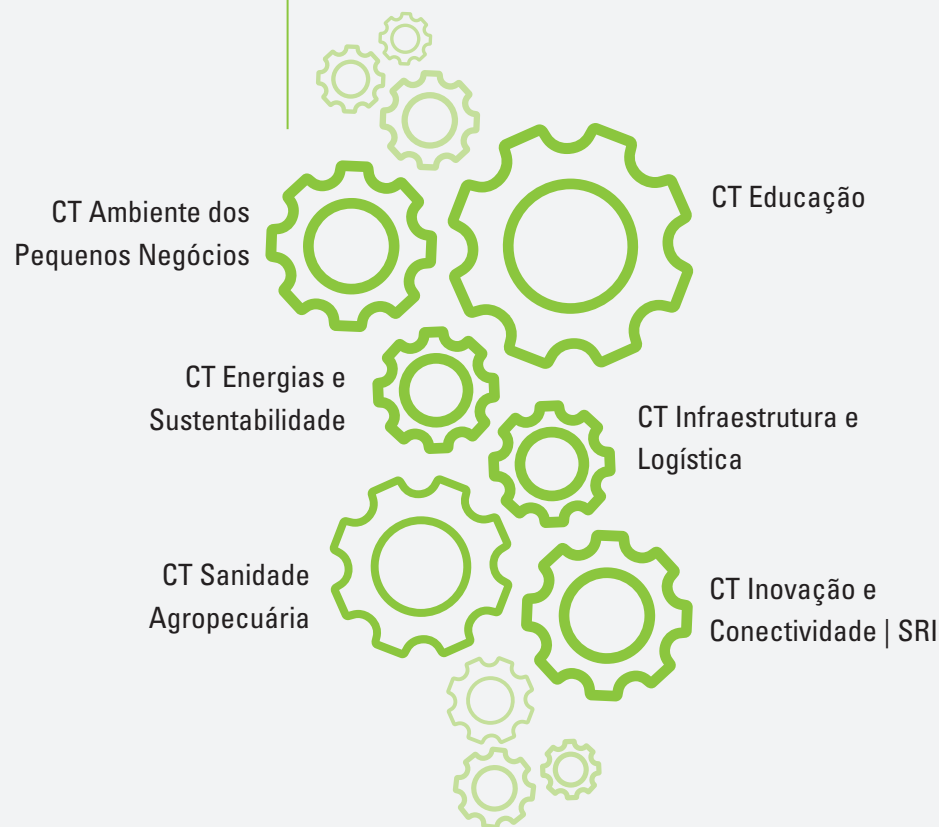


Pelo planejamento e operacionalização dos Planos das Cadeias Produtivas Propulsivas;



Pelas ações prioritárias para o desenvolvimento da região e suas localidades.

As Câmaras Técnicas do POD, que geram forças e ações positivas para o território e estão direcionadas aos nossos propósitos são:



Câmara Técnica Ambiente dos Pequenos Negócios

Nosso principal foco de atuação está no incentivo e proposição de ações prioritárias, capazes de aumentar a competitividade do território. Para tanto, nossas Câmaras Técnicas (CT) - e seus Grupos de Trabalho (GT) - são compostas por representantes de instituições de apoio, ensino e pesquisa, produtores rurais, empresas, cooperativas e associações, prefeituras, secretarias e outros órgãos públicos das esferas federal, estadual e municipal, sindicatos, dentre outras e são responsáveis:



- Fortalecimento dos pequenos negócios por meio do aprimoramento da gestão e melhoria do ambiente de negócios.



- Acompanhar, propor e disseminar as leis que amparam os pequenos negócios (PN).
- Articular e sensibilizar parcerias de fontes de financiamentos e fomento para os PN.
- Incentivar a promoção da inovação, melhoria da gestão empresarial e qualificação de mão-de-obra.
- Promover o acesso a novos mercados.

Coordenadores: Michel Becker e Hivonete Picolli

Entidades apoiadoras: CACIOPAR (Coordenadoria das Associações Comerciais e Empresariais do Oeste do Paraná) e ACIT (Associação Comercial e Industrial de Toledo; Secretaria de Desenvolvimento Econômico de Cascavel.

Secretários: Elisangela Rosa e Marisa Schmitz de Oliveira

Entidade apoiadora: SEBRAE/PR

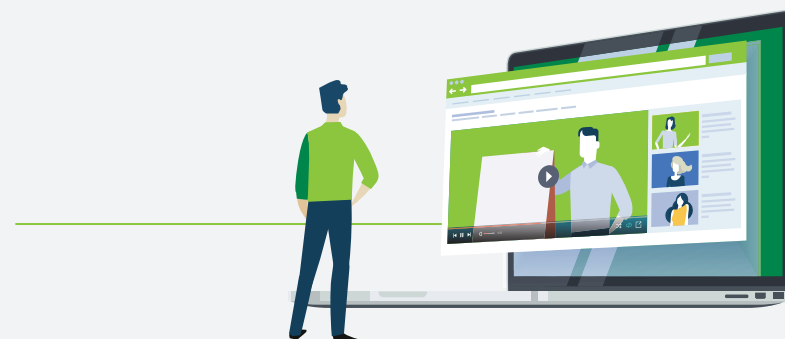
De atuação conjunta e integrada à Câmara Técnica Ambiente dos Pequenos Negócios, nossa **CTMAQ - Câmara Técnica de Máquinas e Implementos Agrícolas** trabalha para discutir os problemas e trazer soluções específicas para este setor em nível territorial.

Coordenador: Adair Joao Schumacher

Entidade apoiadora: Indústria Schumacher

Secretários: Edson Braga e Ana Claudia G. Ceolin

Entidade apoiadora: SEBRAE/PR



Câmara Técnica Educação

Nossa Câmara Técnica Educação atua para impulsionar o desenvolvimento humano no Oeste do Paraná.



- Impulsionar o desenvolvimento humano e o pensamento crítico para a construção de um ambiente sustentável no Oeste do Paraná.



- Estimular a interação ICT-EMPRESA por meio de projetos conjuntos.
- Fomentar ações integradas entre instituições de ensino e sociedade, buscando identificar as demandas regionais e ofertas de cursos, contribuindo com a empregabilidade e competitividade do território.
- Consolidar a Câmara Técnica Educação como fomentadora de ações de Educação e de pensamento crítico e do comportamento reflexivo, empreendedor e cooperativista no Oeste do Paraná.

Coordenador: Renato Guerreiro

Entidades apoiadoras: Biopark e IFPR

Secretária: Clediana Aparecida Scarsi Weçolovis

Entidade apoiadora: IGUASSÚ IT - Associação de Empresas de Tecnologia da Informação e Comunicação do Oeste Do Paraná



Câmara Técnica Energias e Sustentabilidade

Nossa Câmara Técnica Energias e Sustentabilidade, além de uma preocupação com o desenvolvimento e a sustentabilidade energética regional, aposta na ampliação de parcerias e estímulo desta pauta que é decisiva para o desenvolvimento e a criação de oportunidades e negócios.



**OBJETIVO
ESTRATÉGICO**

- Transformar a região oeste em referência de novos negócios com energias sustentáveis, fomentando um diferencial competitivo para os setores produtivos.



**MACRO
AÇÕES**

- Fazer com que a região oeste desenvolva infraestrutura energética adequada as demandas dos setores produtivos e municípios.
- Constituir uma base político institucional para pleitos da cadeia de Energias Sustentáveis, visando a representatividade do setor.
- Criar mecanismos para atração de investidores privados e públicos para desenvolvimento de negócios em energias sustentáveis.

Coordenador: Rafael Gonzales

Entidade apoiadora: CIBlogás Energias Renováveis

Secretário: Valentin Silveira Diaz

Entidade apoiadora: FPTI/BR (Fundação Parque Tecnológico Itaipu)



Câmara Técnica Infraestrutura e Logística

Nossa Câmara Técnica Infraestrutura e Logística atua para contribuir na melhoria da infraestrutura e logística do território, tornando-o favorável ao desenvolvimento do setor produtivo.



- Reduzir o custo logístico com maior eficiência e competitividade para o Paraná.
- Implementar o novo modelo de integração ferroviária do Paraná.
- Implementar o novo modelo de concessões rodoviárias do Paraná.
- Buscar maior eficiência e modernização dos portos do Paraná para ampliar o escoamento da produção.
- Melhorar a infraestrutura rural, na área de abrangência do POD.
- Buscar a integração logística do Paraná no Mercosul.
- Buscar a integração logística do Centro Oeste.

Coordenador: Rainer Zielasko

Entidade apoiadora: FIASUL Industria de Fios

Secretária: Juliana Buchs

Entidade apoiadora: ACIT (Associação Comercial e Industrial de Toledo)



Câmara Técnica Inovação e Conectividade | SRI

Nossa Câmara Técnica Inovação e Conectividade | SRI (Sistema Regional de Inovação Iguassu Valley) é uma rede de atores que interage para promover um ambiente favorável à inovação para o desenvolvimento regional, estimulando, conectando e monitorando a implementação de projetos, ações, negócios, políticas públicas e outras iniciativas que fortaleçam o Ecossistema de Inovação.



- Estimular, Conectar e monitorar a implementação de projetos, ações, negócios, políticas públicas e outras iniciativas que fortaleçam o Ecossistema de Inovação, alinhado as estratégias do Programa Oeste em Desenvolvimento.



- Atrair e engajar mais empresas âncoras para o Ecossistema.
- Ampliar a quantidade e aumentar a taxa de acerto das startups.
- Criar fundos de inovação para fomento e capital de risco.
- Implantar Datalab e executar case com empresas locais.

Coordenadores: Jadson Siqueira e Clédio Marschall

Entidades apoiadoras: AlfaCon Concursos Públicos e Lar Cooperativa Agroindustrial

Secretários: Alan Debus e Hugo Ribeiro

Entidade apoiadora: SEBRAE/PR



Câmara Técnica Sanidade Agropecuária

Nossa Câmara Técnica Sanidade Agropecuária atua para promover e vigiar a sanidade agropecuária da Região Oeste do Paraná.



- Estimular ações para promover a Sanidade Agropecuária no Oeste do Paraná.



- Fomentar a criação e operação dos Conselhos de Sanidade Agropecuária dos municípios do Oeste do Paraná.
- Promover ações educativas de Sanidade Agropecuária ao setor produtivo.
- Estimular e apoiar as ações de PROTEÇÃO SANITÁRIA da agropecuária do TERRITÓRIO OESTE do Paraná.
- Atuar em conjunto com o setor público para manter estruturadas as ações de sanidade agropecuária.

Coordenador: Elias Zidek

Entidade apoiadora: FRIMESA

Secretária: Edna Rubio

Entidade apoiadora: ACIFI (Associação Comercial e Industrial de Foz do Iguaçu)





MAPA ESTRATÉGICO

Estrutura do Mapa Estratégico 2024

A estrutura do Mapa Estratégico do Programa Oeste em Desenvolvimento - POD é um modelo visual representativo das estratégias e da lógica da criação de valor para o seu território e suas partes interessadas, alinhando-as aos seus propósitos organizacionais e ações prioritárias.

A partir da perspectiva 'Alavancadores' na base do mapa, encontram-se os principais drivers organizacionais: bases propulsoras que atuarão como direcionadores de mudança e alinhamento estratégico do POD, cujos temas são a 'Governança Territorial', a 'Estratégia Participativa' e a 'Gestão com Excelência'.

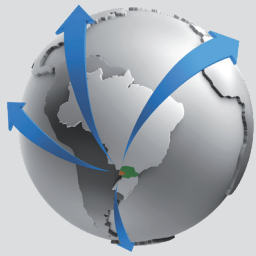
A perspectiva 'Ações Prioritárias' reúne os principais desafios das Câmaras Técnicas do POD que atuam nas cadeias produtivas e eixos estruturantes do território, na forma de macro ações estratégicas, baseadas nos drivers organizacionais.

Na perspectiva 'Foco de Atuação' encontram-se os temas 'Ambiência Competitiva', 'Político Institucional' e 'Atuação em Rede', drivers do POD para transformação do território, que direcionam o foco dos objetivos e viabilizam os desafios representados na perspectiva 'Ações Prioritárias'.

A perspectiva 'Resultado para o Território', no topo do mapa, apresenta os propósitos organizacionais, suas declarações institucionais de Missão, que é a razão de existir do POD e a sua Visão de Futuro para o horizonte temporal de 2024, instrumentos poderosos de engajamento, pois representam a face do POD para a sua governança, para o território e stakeholders.

Dessa forma, o mapa estratégico do POD explicita a inter-relação entre as suas perspectivas estratégicas, demonstrando a consistência das macro ações, facilitando sua comunicação e o desdobramento de ações, resultando em proposta de valor para todas as partes interessadas.





NOSSA MISSÃO EM AÇÃO

- Promover o desenvolvimento econômico sustentável da Região Oeste do Paraná, por meio do engajamento, cooperação e sinergia das pessoas e instituições públicas e privadas.



NOSSA VISÃO DE FUTURO

- Consolidar o Programa Oeste em Desenvolvimento como uma referência na promoção do desenvolvimento econômico, sustentável e integrado da Região Oeste do Paraná.



NOSSOS VALORES E PRINCÍPIOS

- Promovemos uma participação organizada e representativa da sociedade.
- Articulamos a integração entre os atores públicos, privados e a sociedade.
- Buscamos a mobilização permanente para o planejamento e a gestão compartilhada de desenvolvimento do território.
- Estabelecemos parcerias eficazes para o desenvolvimento do Oeste do Paraná.
- Baseamos nossa atuação nos princípios de boas práticas de governança corporativa: transparência, equidade, prestação de contas e responsabilidade corporativa.

POSICIONAMENTO ESTRATÉGICO

Organização referência em desenvolvimento econômico regional sustentável, sendo uma rede territorial integrada de articulação, mobilização e transformação.



Foco de Atuação

AMBIÊNCIA COMPETITIVA

Incentivar e propor ações capazes de aumentar a competitividade do território

POLÍTICO INSTITUCIONAL

Atuar de forma suprapartidária e institucional, como aglutinador dos setores público e privado no planejamento do futuro do território

ATUAÇÃO EM REDE

Desenvolver a região, de maneira organizada e participativa para a tomada de decisões



Prioridades Estratégicas

AMBIENTE DOS PEQUENOS NEGÓCIOS

Fortalecer os pequenos negócios, por meio do aprimoramento da gestão e melhoria do ambiente de negócios

EDUCAÇÃO

Impulsionar o desenvolvimento humano e o pensamento crítico para a construção de um ambiente sustentável no Oeste do Paraná

ENERGIAS E SUSTENTABILIDADE

Transformar a região oeste em referência de novos negócios com energias sustentáveis, fomentando um diferencial competitivo para os setores produtivos

INFRAESTRUTURA E LOGÍSTICA

Reduzir o custo logístico com maior eficiência e competitividade para o Paraná

INOVAÇÃO E CONECTIVIDADE | SRI

Estimular, conectar e monitorar a implementação de projetos, ações, negócios, políticas públicas e outras iniciativas que fortaleçam o Ecossistema de Inovação, alinhado as estratégias do POD

SANIDADE AGROPECUÁRIA

Estimular ações para promover a Sanidade Agropecuária no Oeste do Paraná



Alavancadores

GOVERNANÇA TERRITORIAL

Mobilizar e integrar as principais lideranças e instituições públicas e privadas, que se preocupam fundamentalmente com o desenvolvimento socioeconômico da região Oeste do Paraná

ESTRATÉGIA PARTICIPATIVA

Estabelecer estratégias de desenvolvimento para a região, de maneira organizada e participativa para a tomada de decisões

GESTÃO COLABORATIVA

Buscar a gestão e operação colaborativas do Programa e de suas Câmaras Técnicas



A group of piglets in a green-tinted photograph. Several white rounded rectangles of various sizes are overlaid on the image, some containing faint, illegible text. The piglets are standing on a textured surface, possibly straw or wood shavings.

NOSSOS AGRADECIMENTOS



Nós, do Programa Oeste em Desenvolvimento (POD), somos uma associação de pessoas, empresas e entidades em prol do desenvolvimento, onde todos, indistintamente, somos voluntários e, desde o seu nascedouro até os dias de hoje, o ingrediente que mantém o programa vivo é o nosso amor pelo Oeste.

Aos voluntários do passado que edificaram este programa e o prospectaram: associados fundadores, contribuintes, cooperadores e beneméritos, nosso agradecimento, em especial ao Conselho de Ex-Dirigentes e aos Colaboradores que guiaram seguramente o POD até aqui.

Nosso agradecimento aos membros do CONSAD (Conselho de Administração) e, de modo especial, aos associados contribuintes, financeiros e institucionais.

Aos associados voluntários que se dedicam ao trabalho junto às Câmaras Técnicas e, de modo especial, às instituições que as apoiam, nosso agradecimento pelo ontem, pelo hoje e pelo amanhã que se avizinha e que passa a ser construído a partir de agora.

Juntos somos o POD! Juntos somos o Oeste!

